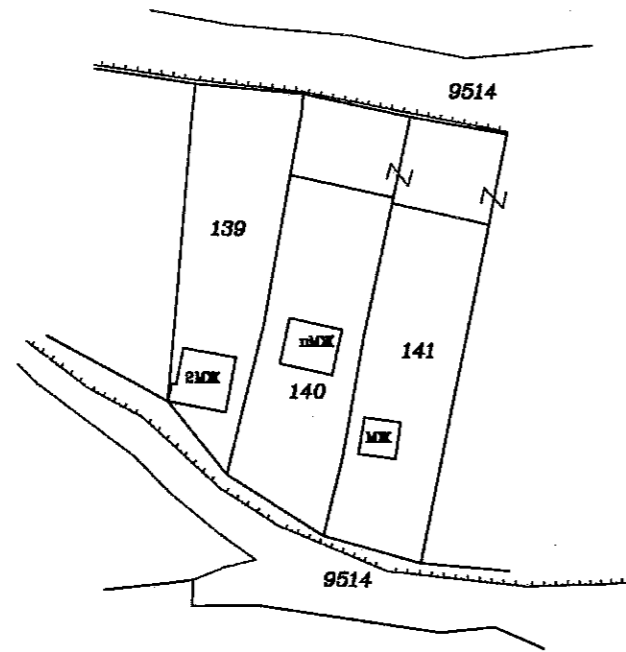
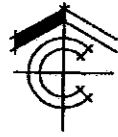
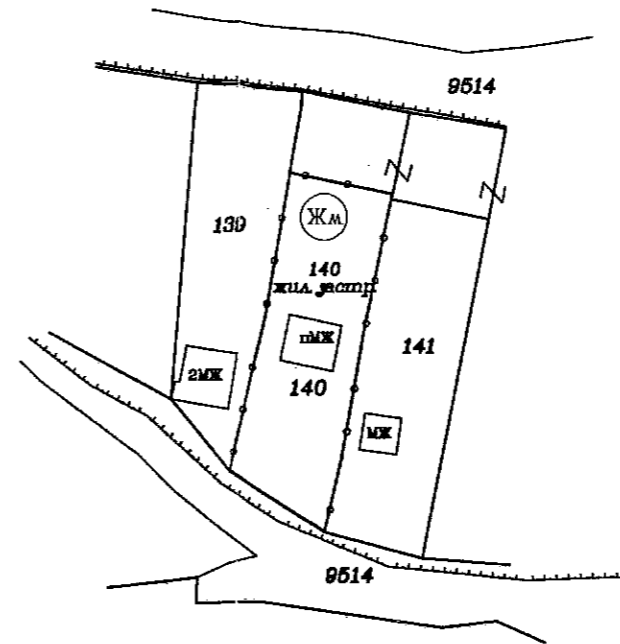


ИЗВЛЕЧЕНИЕ ОТ ПЛАН НА НОВООБРАЗУВАНИТЕ ИМОТИ ЗА ПИ 140,
 МЕСТНОСТ "ЦАРИНА" В ЗЕМЛИЩЕТО НА С. ГЪЛЪБОВО, ОБЩИНА КУКЛЕН
 ОДОБРЕН СЪС ЗАП. №.../... НА ОБЛАСТЕН УПРАВИТЕЛ НА ОБЛАСТ ПЛОВДИВ
 ОБЩИНА КУКЛЕН М 1:1000



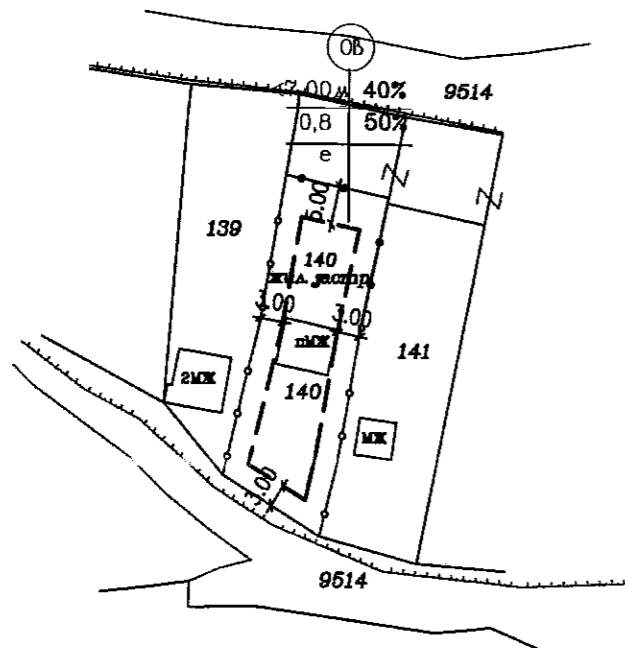
ПОДРОБЕН УСТРОЙСТВЕН ПЛАН - ПЛАН ЗА РЕГУЛАЦИЯ
 /ПУП-ПР/ НА УПИ 140 -жил. застр. МЕСТНОСТ "ЦАРИНА"
 ЗЕМЛИЩЕ НА С. ГЪЛЪБОВО ОБЩИНА КУКЛЕН М 1:1000



ОДОБРЯВАМ СЪС ЗАПОВЕД
 № 396 / 20.06.2024г.

Кмет на община Куклен
 Мария Балева

ПОДРОБЕН УСТРОЙСТВЕН ПЛАН - ПЛАН ЗА ЗАСТРОЯВАНЕ
 /ПУП-ПЗ/ НА УПИ 140 -жил. застр. МЕСТНОСТ "ЦАРИНА"
 ЗЕМЛИЩЕ НА С. ГЪЛЪБОВО ОБЩИНА КУКЛЕН М 1:1000




ЛЕГЕНДА

- ГРАНИЦА НА ПРОМЯНА РЕЖИМА НА ЗАСТРОЯВАНЕ
- - - - - ОГРАНИЧИТЕЛНА ЛИНИЯ НА ЗАСТРОЯВАНЕ
- ⊙ ЖМ УСТРОЙСТВЕНА ЗОНА

Номер на масива	Номер на УПИ	Устройствена зона	Етажност (височина в метри) max	Градоустройствени параметри			Площ на УПИ
				П застрояване	К инт.	Мин. озел. площ	
	140 - жил. застр.	Об	7,00	40	0,8	50	600 кв.м

ОБЕКТ: ПОДРОБЕН УСТРОЙСТВЕН ПЛАН-ПЛАН ЗА РЕГУЛАЦИЯ
 И ЗАСТРОЯВАНЕ ЗА ПИ 140, местност "ЦАРИНА",
 ЗЕМЛИЩЕ НА С. ГЪЛЪБОВО, ОБЩИНА КУКЛЕН

ПРОЕКТАНТ:	ПЪЛНА ПРОЕКТАНТСКА ПРАВОСПОСОБНОСТ	
	 арх. БОРИС А. ЛАЗАРКОВ Рег. № 00980 дата: подпис:	
ВЪЗЛОЖИТЕЛ:	К1	К1
МАЩАБ М 1:1000		АПРИЛ 2024г.